



“Wat verandert er in de zorg?”

Veranderingen in de zorg. Veel mensen praten er de laatste tijd over. Op radio, TV en waarschijnlijk ook in je naaste omgeving. Maar wat verandert er nou eigenlijk? En wat betekenen deze veranderingen voor jou, als cliënt van InteraktContour? Met deze Nieuwskrant brengt InteraktContour je graag op de hoogte.

Te dure zorg

De zorg in Nederland wordt te duur. Daarom heeft het kabinet besloten het zogeheten zorgstelsel aan te passen. Uiteraard gaat dit samen met bezuinigingen. Misschien heb je hier inmiddels al wat van gemerkt door de invoering van de eigen bijdrage en bezuinigingen op het vervoer. Maar er gaat nog meer veranderen.

Huidige situatie

Tot nu toe regelde de overheid de meeste zorg en ondersteuning voor jou. De overheid betaalde dit vanuit de AWBZ (Algemene Wet Bijzondere Ziektekosten). Denk bijvoorbeeld aan begeleiding bij zelfstandig wonen, dagbesteding en 24-uurszorg in een woonlocatie.

Nieuwe situatie

Vanaf 2015 wijzigt de wet. De overheid geeft de gemeenten meer verantwoordelijkheid o.a. voor de begeleiding bij het zelfstandig wonen en de dagbesteding. Voor de 24-uurszorg blijft de overheid aansprakelijk. Maar ook deze zorg wil de overheid anders aanpakken.

Meer zelf doen

De regering vindt dat jij meer zelf moet doen, samen met familie en vrienden. Zodat je langer thuis kan blijven wonen. Ondersteuning en zorg die je nog wel krijgt, moet op maat zijn en zo dicht mogelijk bij jou in jouw thuissituatie. Lukt het echt niet zelf, en is ondersteuning voor jou niet voldoende, dan blijf je recht houden op passende zorg in een beschermde omgeving.

Wet Langdurige Zorg

De huidige AWBZ wordt vervangen door de Wet Langdurige Zorg (Wlz). Deze wet moet de kwaliteit van leven garanderen voor de meest kwetsbare ouderen en gehandicapten in instellingen die veel zorg nodig hebben. Het kabinet werkt nog aan deze wet.

Aanpassing Wet Maatschappelijke Ondersteuning

Het kabinet vindt dat gemeenten beter kunnen inspelen op jouw behoefte aan zorg. Om de gemeenten de zorg te laten organiseren, wordt de Wet Maatschappelijke Ondersteuning (Wmo) aangepast. Zo bepaalt de gemeente straks wie er hulp nodig heeft bij zelfstandig wonen. Of hoe de dagbesteding wordt georganiseerd.

Grotere invloed van gemeente

In deze nieuwe situatie is het niet vanzelfsprekend dat je de zorg krijgt die je gewend bent. Gemeenten gaan vaststellen welke voorzieningen uit de Wmo je echt nodig hebt.

Invoering per 1 januari 2015

Voor iedereen die nu gebruik maakt van dagbesteding, woon- en werkbegeleiding is de planning dat de aangepaste Wmo vanaf 1 januari 2015 ingaat. Ook de nieuwe wet; Wet langdurige zorg zal waarschijnlijk op deze datum ingaan. ●

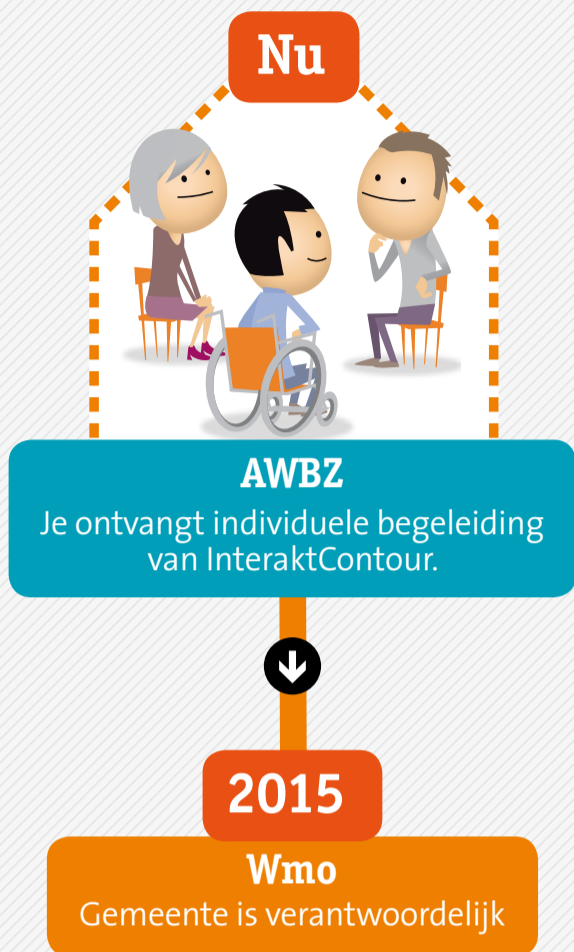
Overheidsmaatregelen in het kort

De overheid wil minder geld uitgeven aan zorg. Daarom wordt het belangrijk dat mensen zo lang mogelijk thuis blijven wonen. Ook moet men meer hulp gaan vragen aan familie en mensen in hun omgeving. En gaan mensen meer zelf betalen. Zo is minder professionele zorg nodig.

Nog veel onzeker

De veranderingen zijn spannend, ook omdat nog steeds niet precies duidelijk is wat er allemaal gaat gebeuren. Iedereen moet mee kunnen doen in de samenleving, ook mensen met een beperking. Zo veel mogelijk zelfstandig en ieder op zijn eigen manier, en als dat nodig is met ondersteuning.

Individuele begeleiding



Individuele begeleiding

Teun woont zelfstandig in een appartement in Almere, 3-hoog. Twee uur per week krijgt hij ondersteuning van InteraktContour. Zijn begeleider helpt hem zijn huis weer op orde te krijgen. Ook leert Teun van zijn begeleider hoe hij zijn sociale contacten kan onderhouden. Kan Teun in 2015 nog gebruik maken van deze vorm van begeleiding?

Gemeente wordt verantwoordelijk

Vanaf volgend jaar valt de individuele begeleiding thuis onder de verantwoordelijkheid van de gemeente. Dit betekent dat jij, net als Teun, aan moet kloppen bij jouw gemeente voor de juiste zorg en ondersteuning. De gemeente bepaalt vervolgens of en welke zorg je krijgt.

Samen met InteraktContour

Een hele verandering. Voor jou en ook voor InteraktContour. Daarom wil InteraktContour met jou en je naasten kijken hoe we deze overgang zo goed mogelijk samen kunnen doorlopen. ●

Vragen?

Stel dat je vragen hebt over deze veranderingen, laat het horen! Denk mee, praat mee. Ga in gesprek met je begeleider. Hij of zij kan je verder informeren en antwoord geven op je vragen.

Wmo loket

Belangrijke rol voor gemeente

Op eigen kracht

De gemeente heeft minder geld te besteden. Bovendien gaat ze er vanuit dat je zoveel mogelijk op eigen kracht doet. Wanneer dit echt niet lukt, kun je aankloppen bij het Wmo-loket van de gemeente waar je woont. Daar wordt bekeken welke zorg je nodig hebt en waar je die kunt krijgen.

Wmo-loket

Iedere gemeente heeft een loket waar je terecht kunt met vragen over voorzieningen, hulp, ondersteuning en begeleiding. Soms is dat Wmo-loket in het gemeentehuis. Soms is het in de buurt. Als je niet weet waar het Wmo-loket is, dan kun je dat vragen bij het gemeentehuis.

Wat kan jij doen?

In de nieuwe wetgeving is eigen regie en zelfredzaamheid belangrijk. Dit betekent dat jij eerst zelf kijkt of je ondersteuning kan krijgen van mensen uit je omgeving. Zoals vrienden, familie, collega's, burens, mensen van een vereniging of kerk. Er wordt dus van je verwacht dat je meer zelf gaat doen. Pas als dit niet lukt, kun je aankloppen bij de gemeente. Zij bepaalt vervolgens of en welke zorg je krijgt.

Verandering in dagbesteding

Jos en Els gaan allebei drie dagen per week naar dagbesteding van InteraktContour. Jos wordt gehaald en gebracht met een taxibus. Els vertrekt zelf met haar scootmobiel. Zij wil daar graag ontdekken wat ze zelf nog allemaal kan. Voor Jos is vooral het contact met andere mensen erg belangrijk.

Els heeft inmiddels gemerkt dat er iets verandert in de dagbesteding. Een paar maanden geleden nog ging ze, met speciaal vervoer, naar een ander activiteiten-centrum. Tot ze te horen kreeg dat er landelijk moest worden bezuinigd op het vervoer. Vandaar dat Els nu dicht bij huis naar de andere dagbesteding gaat. Zo kan ze zelf op pad met haar scootmobiel. Even wennen in het begin, maar Els heeft inmiddels haar plek gevonden.

Dagbesteding vanaf 2015

Vanaf volgend jaar vallen veel zorgtaken, waaronder het organiseren van activiteiten en dagbesteding, onder de verantwoordelijkheid van de gemeente. Wat betekent dit voor jou als cliënt van InteraktContour?

Meedoen

Voor de gemeente staat zelfredzaamheid voorop. Of je nu Jos of Els heet, jong of op leeftijd bent, wel of geen beperking hebt: iedereen doet mee. Pas wanneer je het

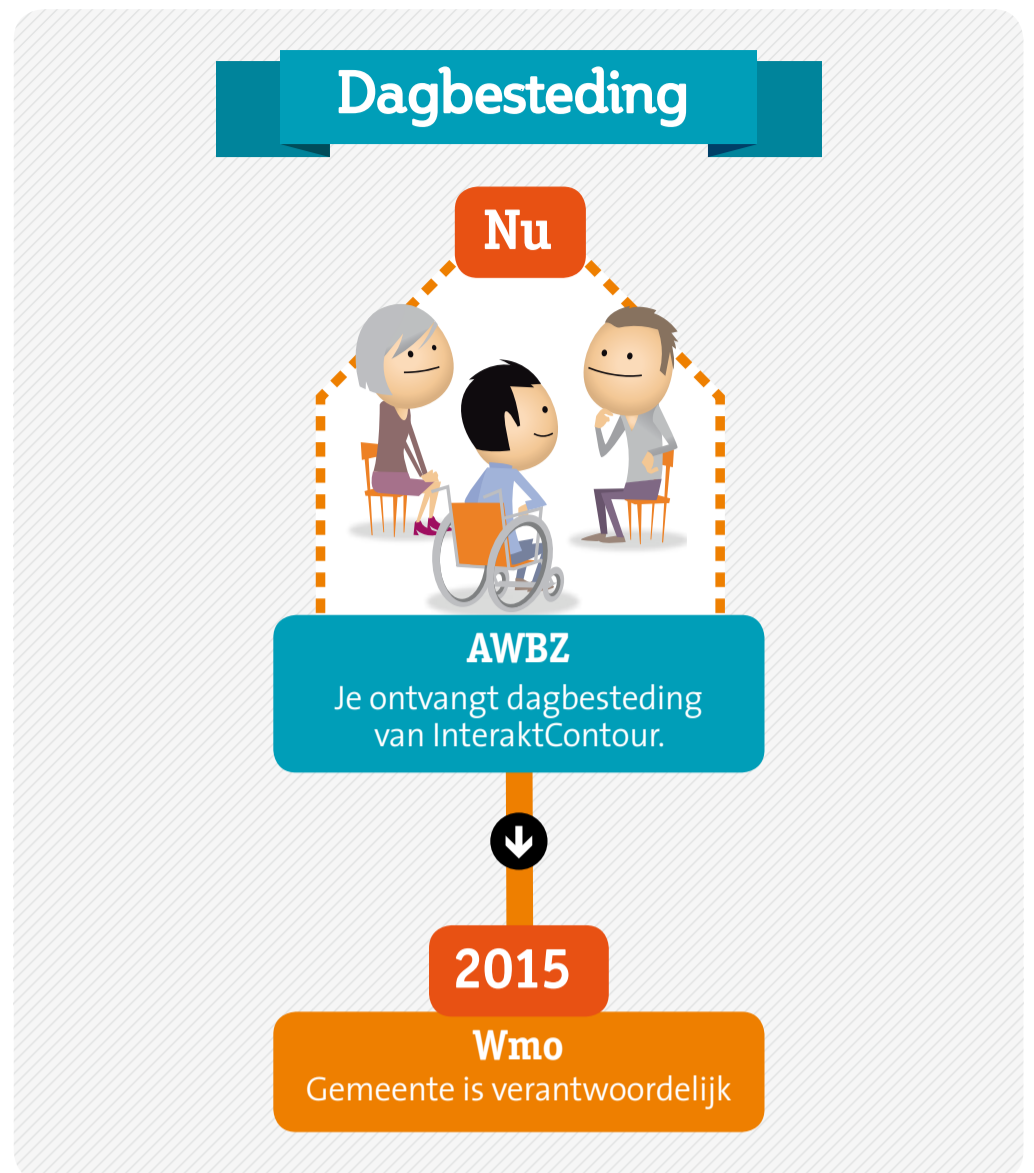
niet redt met hulp van mantelzorgers en bijvoorbeeld vrijwilligers, dan kun je een beroep doen op professionele zorg. Je moet hiervoor wel aankloppen bij de gemeente. Zij bepaalt namelijk welke professionele zorg nodig is en bij wie je deze kunt halen.

Opdracht voor InteraktContour

De visie van de gemeente sluit goed aan bij de visie van InteraktContour. Het is belangrijk dat jij zo zelfstandig mogelijk kunt leven en meedoen in de samenleving. Het begeleiden van activiteiten en dagbesteding is al jarenlang onze manier om jou hierbij te helpen. Door de landelijke bezuinigingen worden wij als professionele organisatie gedwongen opnieuw te kijken hoe we dit organiseren. Dit brengt dus veranderingen met zich mee, maar zeker ook kansen en mogelijkheden!

Samenwerking met andere zorginstellingen

InteraktContour zoekt actief samenwerking



met verschillende zorginstellingen. Kunnen we bijvoorbeeld gebruik maken van een bestaande ruimte? En kunnen we sommige activiteiten gezamenlijk aanbieden? Wanneer we activiteiten op een andere manier aanbieden, kan het dus voorkomen dat je net als Els moet verhuizen naar een andere plek. Mocht dit bij jou aan de orde zijn, dan word je hier tijdig door jouw begeleiders over geïnformeerd.

In de buurt

De gemeente wil professionele ondersteuning zo dicht mogelijk bij jou in de buurt aanbieden. InteraktContour sluit hierop aan door vooral lokaal te kijken naar mogelijkheden om samen te werken. Deze vorm van dagbesteding is inmiddels op meerdere plaatsen gestart, bijvoorbeeld in Nijverdal, Hengelo, Meppel, Raalte en Harderwijk. Je begeleider houdt je op de hoogte van de ontwikkelingen bij jou in de buurt. ●

DE NIEUWE WETGEVING IN DE ZORG LEIDT IN SOMMIGE GEMEENTEN AL TOT VERANDERINGEN. ER ZIJN INMIDDELS NIEUWE VORMEN VAN DAGBESTEDING GESTART. LEES HIER EEN VOORBEELD UIT DE PRAKTIJK.

Nieuwe vorm van dagbesteding in Raalte

In Raalte is een nieuwe vorm van dagbesteding gestart. Manager Ina Helmich: "Aanleiding is de bezuiniging in het speciaal vervoer en de ontwikkeling om dagbesteding zo dicht mogelijk bij de mensen aan te bieden in samenwerking met anderen. Dagbesteding Raalte laat zien dat we samen veel kunnen bereiken!"

Samen onder een dak

De nieuwe dagbesteding is gevestigd in een grote bedrijfshal op het industrieterrein. InteraktContour huurt de ruimte samen met andere zorginstellingen. De cliënten van InteraktContour hebben zelf hun werkplekken ingericht in een gedeelte van de bedrijfshal.

Nieuwe indrukken

Het contrast met de inrichting van de bestaande dagbesteding is groot. Volgens Ina hebben cliënten zelf hun werkplek ontwikkeld. "Ze bedenken zelf de oplossingen voor problemen. Een cliënt had bijvoorbeeld last van alle nieuwe indrukken die hij kreeg. Hij bedacht zelf dat hij

er geen last van zou hebben als hij met zijn rug naar de ruimte toe ging zitten."

Volwaardige dagbesteding

Begeleider Sandra Broeze: "We zijn begonnen met een groepje van tien mensen, twee dagen per week. Nu zijn dat er achten en zijn we hier vier dagen per week."

Voor mensen met hersenletsel die gevoelig zijn voor teveel indrukken, heeft InteraktContour een andere dagbesteding in Raalte georganiseerd, in woonlocatie de Meidoorn. Zo is in Raalte volwaardige dagbesteding beschikbaar voor alle mensen met hersenletsel. ●



Wonen met zorg

Susan woont al enkele jaren bij InteraktContour. Het is voor haar belangrijk dat ze 24 uur per dag een beroep kan doen op zorg en ondersteuning. Zoals hulp bij opstaan, eten klaarmaken en de dagelijkse structuur. Hoe ziet dit er vanaf 2015 uit? Kan Susan dan nog bij InteraktContour blijven wonen?

Veranderingen in de zorg

Uitgangspunt van alle veranderingen in de zorg is dat mensen met een beperking zo lang mogelijk thuis wonen. Zelfredzaamheid staat voorop. Van iedereen wordt daarom verwacht zoveel mogelijk zelf te regelen met behulp van familie, vrienden of burens. Wat betekent dit voor jou?

Samen met InteraktContour

Begeleiders van InteraktContour bekijken samen met jou wat je zelf nog kunt. En wat jij nodig hebt aan professionele zorg en begeleiding. Heb je net als Susan 24 uur per dag zorg en ondersteuning nodig? Dan kun je ook in de toekomst bij ons wonen. Is het voor jou mogelijk toch zelfstandig te wonen? Dan kunnen we samen op

zoek naar een appartement in de buurt van een woonlocatie. Zo woon je zelfstandig en kun je tegelijkertijd een beroep doen op begeleiders van InteraktContour en familie of vrienden uit de buurt.

Nieuwe gezichten

Daarnaast is de kans aanwezig dat je nieuwe gezichten gaat zien. Nieuwe gediplomeerde begeleiders die al een tijdje bij ons werken en van andere locaties afkomstig zijn. Ook krijg je te maken met vrijwilligers, die de begeleiders ondersteunen. Misschien heb je hier al wat van gemerkt en heb je al afscheid moeten nemen van begeleiders. Vertrouwde gezichten gaan weg, nieuwe gezichten komen. ●

In gesprek blijven

InteraktContour vindt het belangrijk je op de hoogte te houden van de ontwikkelingen, ook al is er soms nog veel onzeker. We blijven je informeren via nieuwsbrieven en bijeenkomsten. En trek vooral zelf aan de bel bij je begeleider als je vragen hebt of bijvoorbeeld je zorgen wilt uiten!



DE NIEUWE WETGEVING IN DE ZORG LEIDT IN SOMMIGE GEMEENTEN AL TOT VERANDERINGEN. ER ZIJN INMIDDELS VERSCHILLENDE ACTIVITEITENCENTRA VERHUISD. LEES HIER EEN VOORBEELD UIT DE PRAKTIJK.

Sluiting en nieuwe start dagbesteding Enschede



Eind januari is de dagbesteding "Spoordijk" van InteraktContour in Enschede verhuisd.

De bakkerij en het industriële werk zijn nu gevestigd op een nieuwe locatie in de stad. Alles in samenwerking met zorgorganisatie Aveleijn.

Volgens begeleider Heidi Geerdink was de nieuwe locatie wel even wennen, maar hebben de collega's en medewerkers hun

plek inmiddels gevonden. "De eerste broden, (krenten)bolletjes, heerlijke cakes en appeltaarten komen alweer uit de oven!" Ook de computerclub van Spoordijk heeft een samenwerkingspartner gevonden (Surplus en RIBW). Met elkaar worden inmiddels laptops en PC's gerepareerd,

onderhouden en verkocht. "We hebben er alles aan gedaan de overgang voor onze cliënten zo soepel mogelijk te laten verlopen om op de nieuwe locaties weer fijn aan de slag te gaan. Ik denk dat dit goed geslaagd is", aldus een enthousiaste Heidi. ●

Colofon

Deze krant is een uitgave van InteraktContour

Eindredactie:

Joyce van der Vegte,
Communicatie adviseur
InteraktContour

Coördinatie en tekst:

Helen Albada

Interview dagbesteding

Raalte:

Wilma Kleiboer

Druk:

Ctrl-P

Vormgeving:

Meindersma Creative
Company

Kijk ook op onze website:
www.interaktcontour.nl

Facebook:

www.facebook.com/interaktcontour

Twitter: www.twitter.com/interaktcontour